

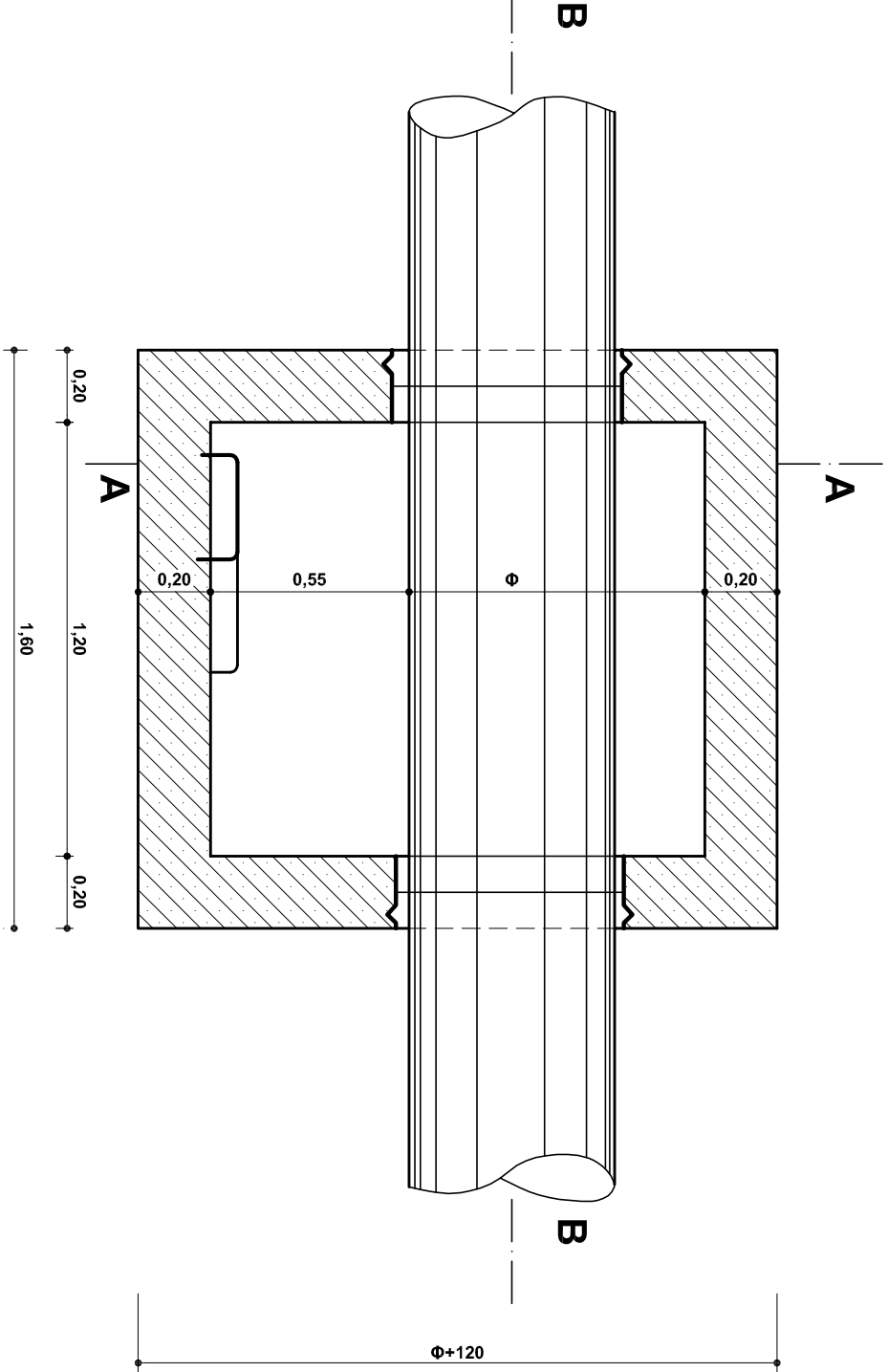
ΦΡΕΑΤΙΟ ΑΡΧΗΣ

ΦΡΕΑΤΙΟ ΕΝΔΙΑΜΕΣΟ

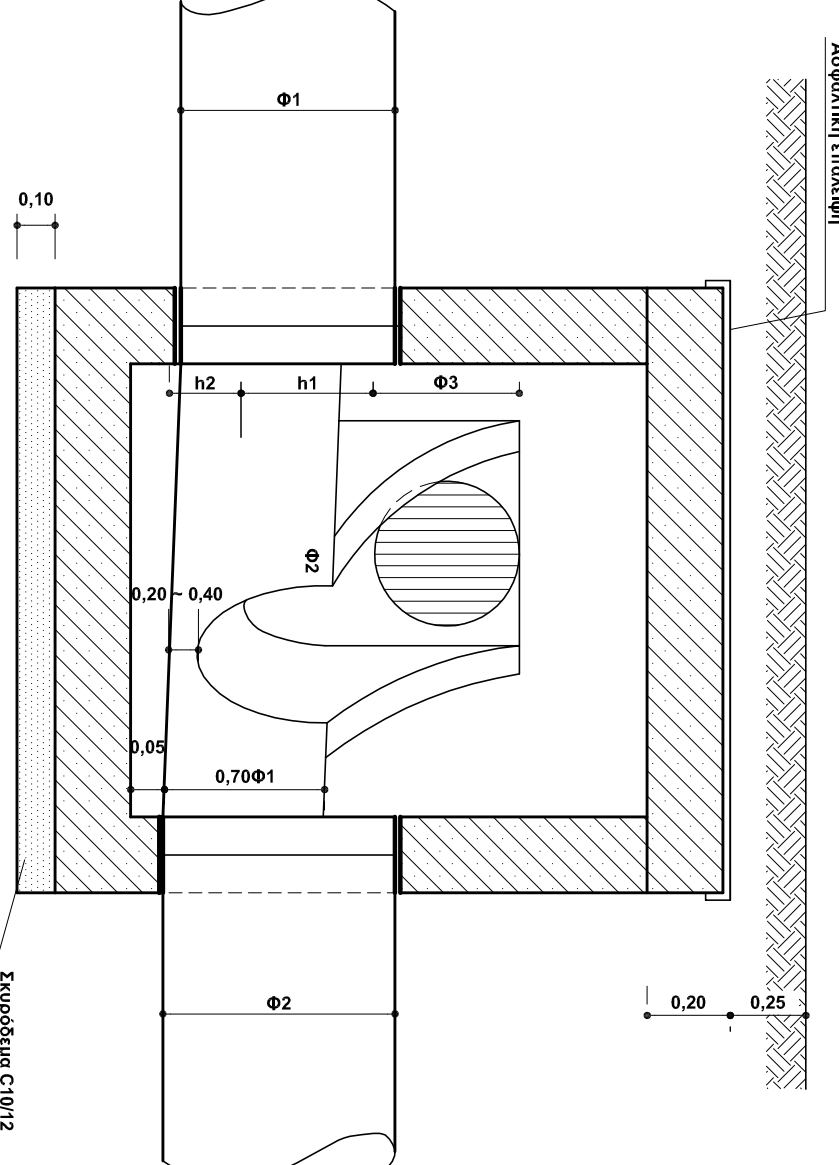
ΦΡΕΑΤΙΟ ΣΥΜΒΟΛΗΣ

- ΣΗΜΕΙΩΣΗ**
- Μέγιστη πτώση:  $h = H + h_2 \leq 0,50$ ,  $T \leq H$  και  $h_2$  καθορίζεται στην πτώση ανάλογως του  $h$ .
  - Η διαίτηρος Φ4 στην περίπτωση του οδικού πλάτους πρέπει να είναι τουλάχιστον 0,50μ.
  - Αν το  $H$  είναι μεγαλύτερο του 1,75 τότε το φρέατο στο επίπεδο θα γίνεται κοιλός, συντηρώντας το φρέατο με  $h = 1,75$  και για την κάδοιο  $\mu$  και οπήμια 192 συντηρείται και εδωρικά.

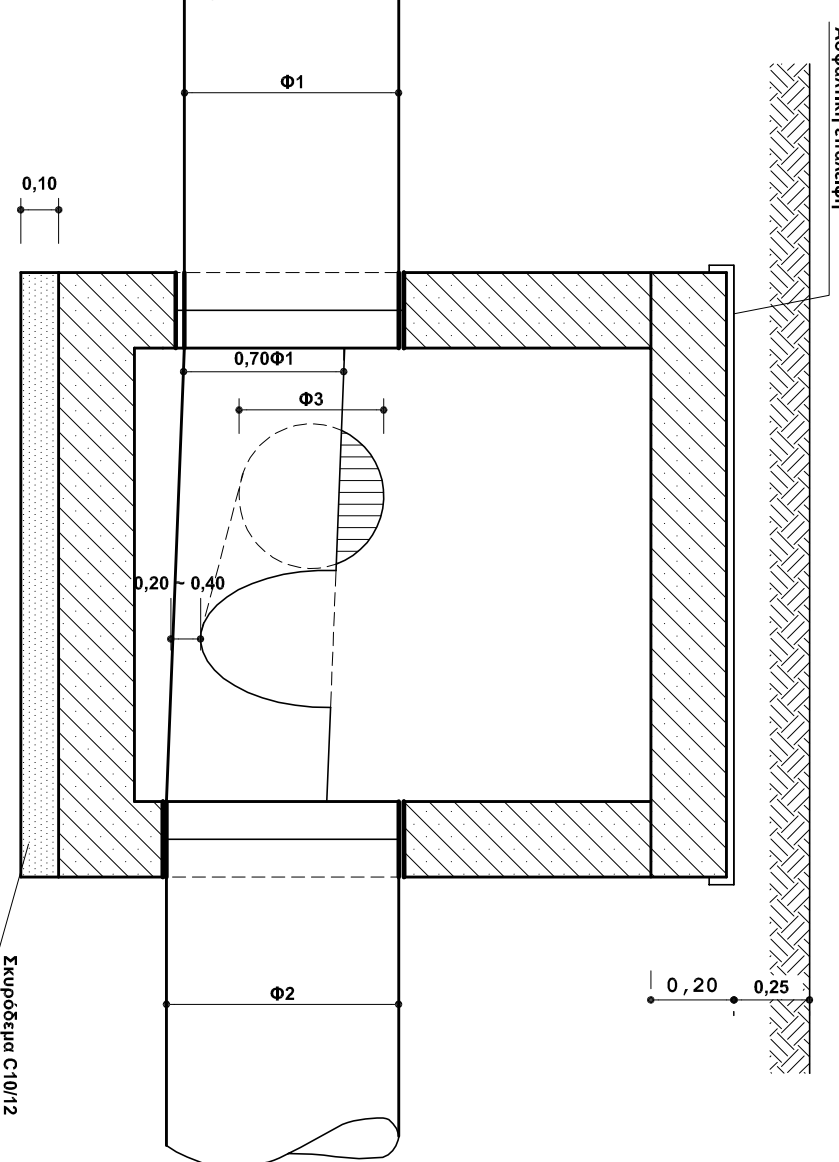
| ΠΑΡΑΔΟΧΕΣ ΦΡΕΥΣΗΣ ΚΑΤΑΚΕΥΣΗΣ   |   |
|--|---|
| 1. ΥΛΙΚΑ<br>Σκυρόδεμα κατηγορίας C16/20<br>Χάλυβας γυνάκι κατηγορίας S500<br>Επικάλυψη οπτηών 4εκ. | 2. ΦΟΡΤΙΕΣ<br>Τίση βάρος συνιστάμενος 25 kN/m <sup>2</sup><br>Όχημα SLW 60t <sup>3</sup><br>Γυνάκι συντηρητής πλάτης $\varphi = 30^\circ$ |



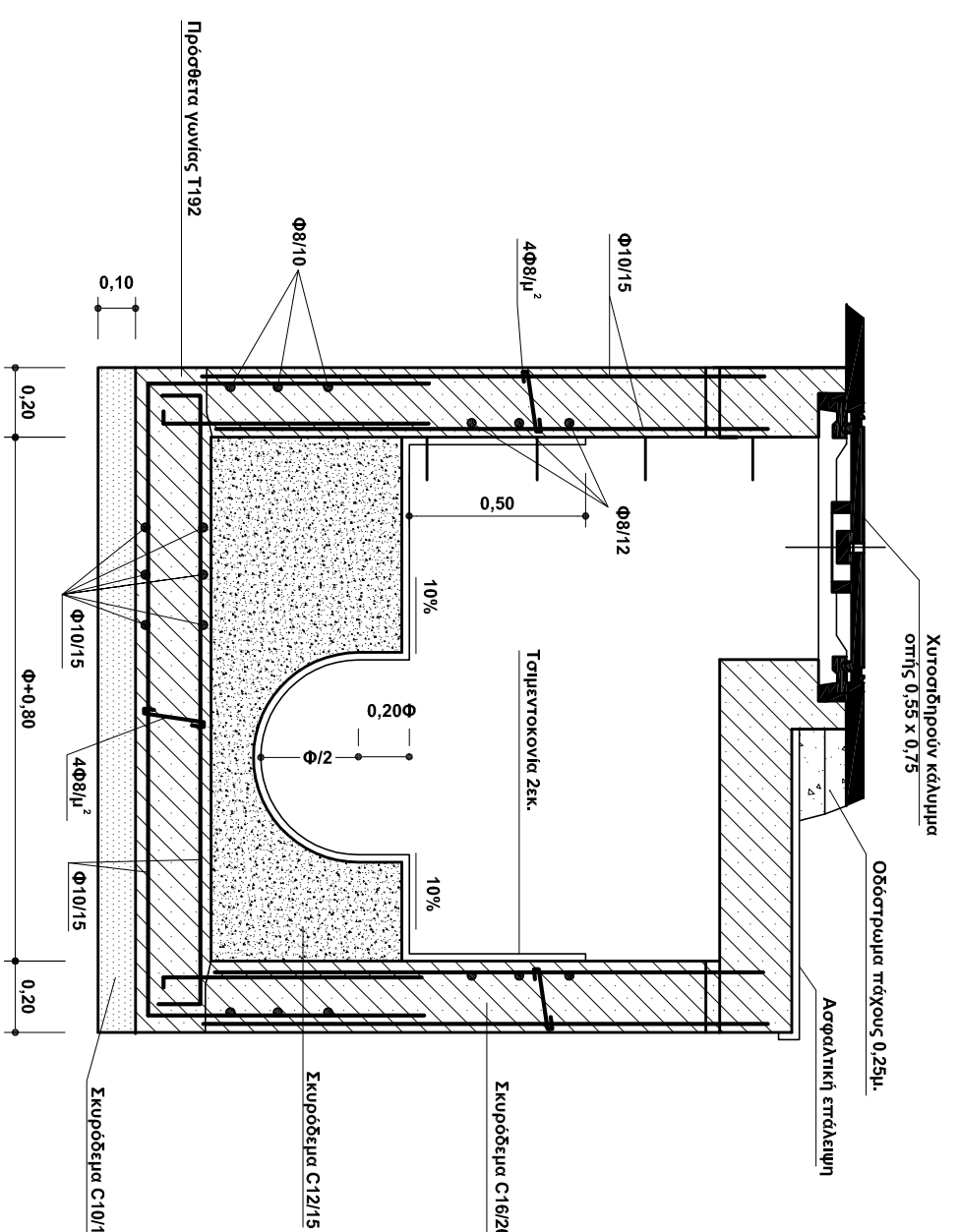
ΚΑΤΟΥΗ



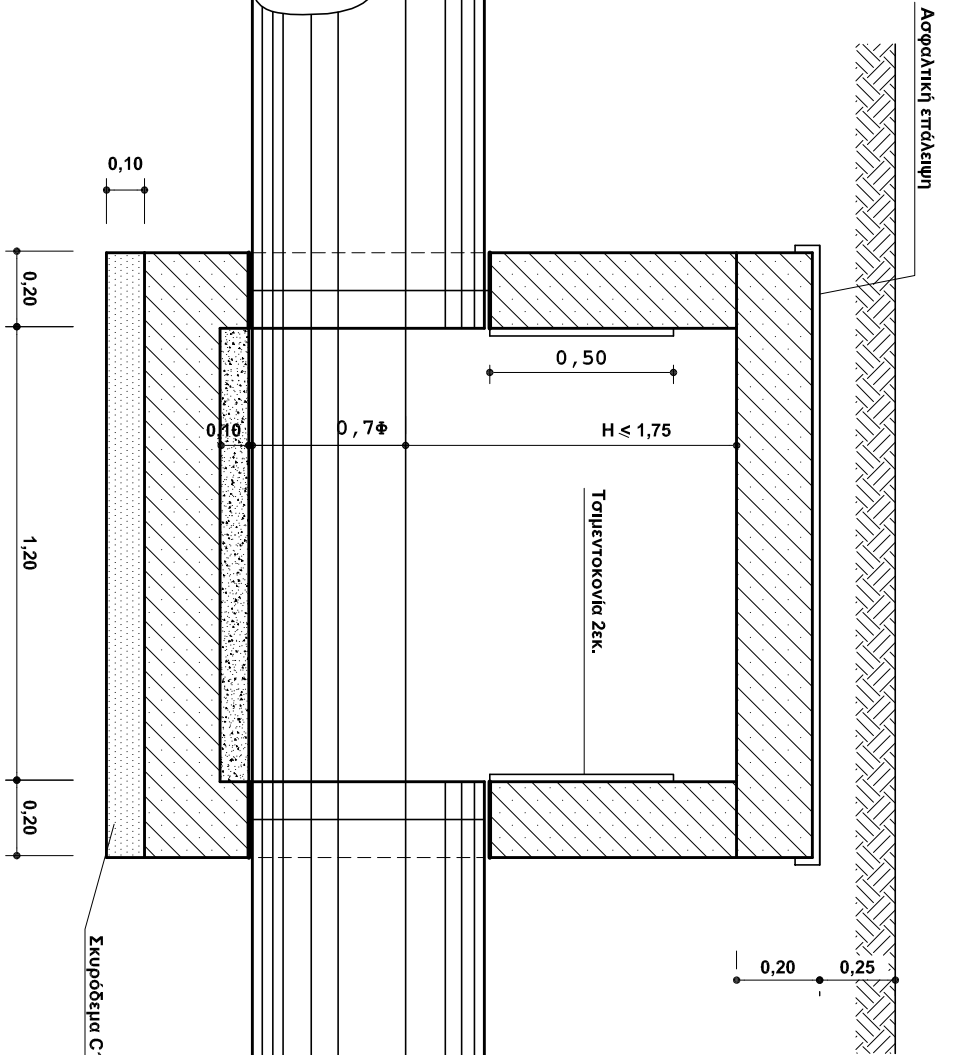
ΤΟΜΗ Γ-Γ ΣΕ ΠΕΡΙΠΤΩΣΗ ΠΤΩΣΗΣ



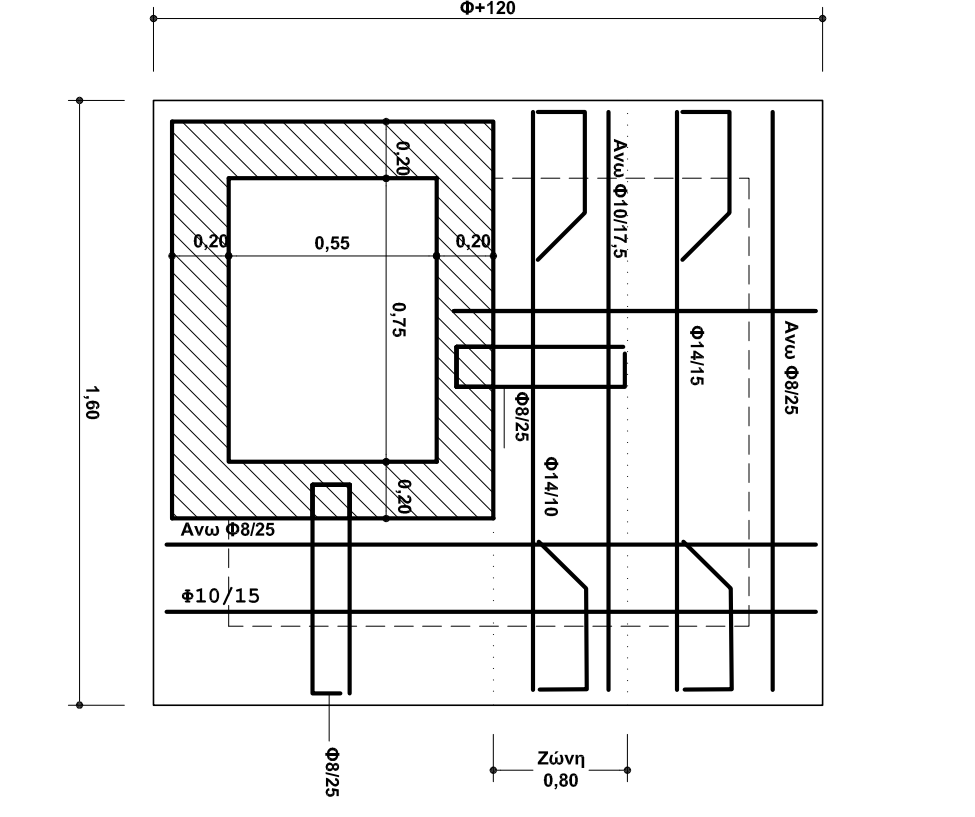
ΤΟΜΗ Γ-Γ ΧΩΡΙΣ ΠΤΩΣΗ



ΤΟΜΗ Α - Α



ΤΟΜΗ Β - Β



ΠΛΑΚΑ ΕΠΙΚΑΛΥΨΕΩΣ

ΕΛΛΗΝΙΚΗ ΔΗΜΟΚΡΑΤΙΑ  
ΠΕΡΙΦΕΡΕΙΑ ΚΡΗΤΗΣ  
ΔΗΜΟΤΙΚΗ ΕΠΙΧΕΙΡΗΣΗ  
ΥΔΡΕΥΣΗΣ ΚΑΙ ΑΠΟΧΕΤΕΥΣΗΣ ΜΑΛΕΒΙΖΙΟΥ  
Δ.Ε.Υ.Α.Μ.

ΕΠΙΕΛΓΟΝΤΑ ΕΡΓΑ  
ΥΔΡΕΥΣΗΣ - ΑΠΟΧΕΤΕΥΣΗΣ  
ΤΟΥ ΔΗΜΟΥ ΜΑΛΕΒΙΖΙΟΥ

|               |                 |
|---------------|-----------------|
| ΘΕΜΑ ΣΧΕΔΙΟΥ: | ΦΡΕΑΤΙΟ ΟΜΒΡΙΩΝ |
| ΚΙΛΜΑΚΑ:      | 1.20            |
| ΑΡ. ΣΧΕΔΙΟΥ:  | 2               |

|            |              |
|------------|--------------|
| Ο ΣΥΝΤΑΞΑΣ | ΙΟΥΝΙΟΣ 2019 |
|------------|--------------|

|            |         |
|------------|---------|
| Ο ΣΥΝΤΑΞΑΣ | ΘΕΩΡΗΣΗ |
|------------|---------|